



БЕЛРОСАГРОСЕРВИС

КАТАЛОГ

РАПС



БЕЛРОСАГРОСЕРВИС

О КОМПАНИИ

Компания ООО «Белросагросервис», образованная 30 ноября 2006 года, работает в следующих направлениях:

- сельскохозяйственная техника;
- запасные части и сервис;
- семена сельскохозяйственных культур;
- средства защиты растений;
- микроудобрения.

ООО «Белросагросервис» осуществляет поставки товаров, оказывает научно-практическое сопровождение их применения и консультационную помощь, гарантийное и постгарантийное сервисное обслуживание, обеспечивает клиентов необходимыми запасными частями и комплектующими.

Цель работы компании – обеспечить клиентов качественным сервисом. ООО «Белросагросервис» является официальным дилером ведущих мировых производителей новейшей сельскохозяйственной техники, семян высокопродуктивных сортов и гибридов сельскохозяйственных культур, удобрений и эффективных средств защиты растений, что позволяет компании удовлетворять постоянно растущие потребности клиентов в прогрессивных технологиях.

Наличие региональных офисов и оборудованных складских помещений в областных центрах помогает нам оперативно организовывать сервисное обслуживание и выполнять заказы.

Компания готова оказывать помощь в реализации продукции сельхозпроизводителей и перерабатывающих предприятий.



www.agro.by



СОДЕРЖАНИЕ

ОЗИМЫЙ РАПС

Батис <i>Rapool</i>	4
Десперадо <i>Rapool</i>	5
Доминатор <i>Rapool</i>	6
Дюк <i>Rapool</i>	7
ЕС Капелло <i>Lidea</i>	8
ЕС Моменто <i>Lidea</i>	9
ЕС Навиго <i>Lidea</i>	10
Клавиер КЛ <i>Rapool</i>	11
Колумбия <i>Mas Seeds</i>	12
Манхэттен <i>Rapool</i> <small>НОВИНКА</small>	13
Матрикс КЛ <i>Rapool</i> <small>НОВИНКА</small>	14
Миранда <i>Mas Seeds</i>	15
СИ Харнас <i>Syngenta</i>	16

ЯРОВОЙ РАПС

Карамино КЛ <i>Rapool</i>	17
Лавина <i>Rapool</i>	18
Миракль <i>Rapool</i>	19
Смилла <i>Rapool</i>	20
Цебра КЛ <i>Rapool</i>	21

Батис

Озимый рапс



Преимущества

- Отличная адаптивность к условиям возделывания
- Характеризуется устойчивостью к TuYV, вирусу желтухи турнепса
- Очень высокий потенциал урожайности
- Высокая масличность зерна

Среднеспелый гибрид

Характеристики



Возобновление
вегетации

Отличное



Устойчивость
к болезням

Отличная



Устойчивость
к растрескиванию
стручков

Хорошая



Морозо-
устойчивость

Хорошая



Масличность

Хорошая 46%

Урожайность

по данным ГСХУ «Горецкая СС» (2020 г.)

87,1 ц/га

Рекомендации по возделыванию

- Почва:** пригоден для возделывания на бедных по уровню плодородия почвах
- Норма высева:**
 - ранние сроки – 400-450 тыс./га
 - оптимальные сроки – 450-500 тыс./га
 - поздние сроки – 500-550 тыс./га
- Примечание:** высокая интенсивность роста, что позволяет высевать этот гибрид в широком интервале сроков сева: от ранних до среднепоздних







Районирован
на всей территории
Республики Беларусь

Десперадо

Озимый рапс



Преимущества

-  Высокая устойчивость к полеганию
-  Устойчивость к вирусу пожелтения турнепса (TuYV)
-  Устойчивость к фомозу (ген Rlm7)
-  Отличная устойчивость к растрескиванию стручков

Среднеспелый гибрид

Характеристики



Возобновление
вегетации

Отличная



Устойчивость
к болезням

Отличная



Устойчивость
к растрескиванию
стручков

Отличная



Морозо-
устойчивость

Хорошая



Масличность




Хорошая 46%

Урожайность

по данным ГСХУ «Кобринская СС» (2024 г.)

81,3 ц/га

Рекомендации по возделыванию

-  **Почва:** пригоден для посева на всех типах почв
-  **Норма высева:**
 - ранние сроки – 350-400 тыс./га
 - оптимальные сроки – 400-450 тыс./га
 - поздние сроки – 450-500 тыс./га
-  **Примечание:** рекомендуется высевать в оптимальные сроки сева



Районирован
на всей территории
Республики Беларусь

Доминатор

Озимый рапс



Преимущества

- Пригоден для ранних и оптимальных сроков сева
- Характеризуется отличной устойчивостью к болезням
- Обладает высоким уровнем зимостойкости
- Высокая пригодность для коротких севооборотов



Среднеспелый гибрид

Характеристики



Возобновление
вегетации

Хорошее



Устойчивость
к болезням

Отличная



Устойчивость
к растрескиванию
стручков

Хорошая



Морозо-
устойчивость

Отличная



Масличность

Хорошая 44%

Урожайность

по данным ГСХУ «Горецкая СС» (2020 г.)

66,7 ц/га

Рекомендации по возделыванию

- Почва:** пригоден для посева на легких типах почв
- Норма высева:**
 - ранние сроки – 400-450 тыс./га
 - оптимальные сроки – 450-500 тыс./га
 - поздние сроки – 500-550 тыс./га
- Примечание:** ярко выраженное росторегулирующее действие



Районирован
на всей территории
Республики Беларусь



Преимущества

- ✿ Характеризуется очень хорошим здоровьем и прекрасным сочетанием устойчивости к болезням
- ✿ Толерантен к периодическим засухам
- ✿ Очень высокая устойчивость к растрескиванию стручков
- ✿ Быстрое развитие надземной и подземной биомассы растений

Среднеспелый гибрид

Характеристики



Возобновление
вегетации

Хорошее



Устойчивость
к болезням

Хорошая



Устойчивость
к растрескиванию
стручков

Отличная



Морозо-
устойчивость

Отличная



Масличность

Хорошая 49%

Урожайность

по данным ГСХУ «Турская СС» (2021 г.)

80,5 ц/га

Рекомендации по возделыванию

- ✿ **Почва:** пригоден для посева на всех типах почв
- ✿ **Норма высева:**
 - ранние сроки – 350-400 тыс./га
 - оптимальные сроки – 400-450 тыс./га
 - поздние сроки – 450-500 тыс./га
- ✿ **Примечание:** рекомендуется высевать в оптимальные и поздние сроки сева



Районирован
на всей территории
Республики Беларусь

ЕС Капелло

Озимый рапс

Lidea

Преимущества

- Раннее возобновление весенней вегетации
- Отличная способность к ветвлению
- Устойчивость к болезням
- Стабильно высокая урожайность

Среднеспелый гибрид

Характеристики



Возобновление
вегетации

Хорошее



Устойчивость
к болезням

Отличная



Устойчивость
к растрескиванию
стручков

Отличная



Морозо-
устойчивость

Хорошая



Масличность

Хорошая 44%

Урожайность

по данным ГСХУ «Горецкая СС» (2020 г.)

84,2 ц/га

Рекомендации по возделыванию

- Почва:** пригоден для посева на всех типах почв
- Норма высева:**
 - ранние сроки – 350-400 тыс./га
 - оптимальные сроки – 400-450 тыс./га
 - поздние сроки – 450-500 тыс./га
- Примечание:** высокая отзывчивость на интенсификацию технологии возделывания



Районирован
на всей территории
Республики Беларусь



Преимущества

- ☀ Среднеспелый гибрид для максимального потенциала урожайности
- ☀ Высокая устойчивость к болезням на протяжении всего периода вегетации
- ☀ Гибрид интенсивного типа развития
- ☀ Устойчивость к растрескиванию стручков

Среднеспелый гибрид

Характеристики



Возобновление вегетации

Отличное



Устойчивость к болезням

Отличная



Устойчивость к растрескиванию стручков

Отличная



Морозоустойчивость

Средняя



Масличность

Хорошая 44%

Урожайность

по данным ГСХУ «Горецкая СС» (2020 г.)

86,1 ц/га

Рекомендации по возделыванию

- ☀ **Почва:** пригоден для посева на всех типах почв
- ☀ **Норма высева:**
 - ранние сроки – 350-400 тыс./га
 - оптимальные сроки – 400-450 тыс./га
 - поздние сроки – 450-500 тыс./га
- ☀ **Примечание:** соблюдение рекомендуемых норм высева

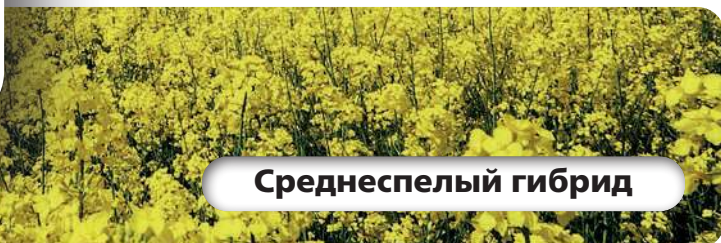


Районирован на всей территории Республики Беларусь



Преимущества

- ✿ Высокий потенциал урожайности
- ✿ Толерантность к заболеваниям
- ✿ Хороший старт весной
- ✿ Стабильность



Среднеспелый гибрид

Характеристики



Возобновление
вегетации

Среднее



Устойчивость
к болезням

Отличная



Устойчивость
к растрескиванию
стручков

Отличная



Морозо-
устойчивость

Хорошая



Масличность

Хорошая 44%

Урожайность

по данным ГСХУ «Горецкая СС» (2020 г.)

86,8 ц/га

Рекомендации по возделыванию

- ✿ **Почва:** пригоден для посева на всех типах почв
- ✿ **Норма высева:**
 - ранние сроки – 400-450 тыс./га
 - оптимальные сроки – 450-500 тыс./га
 - поздние сроки – 500-550 тыс./га
- ✿ **Примечание:** при раннем сроке сева возможно 2-кратное применение росторегулятора



Районирован
на всей территории
Республики Беларусь

Клавиер КЛ

Озимый рапс



Преимущества

- ✿ Энергично развивается с осени, показывает хорошую зимостойкость
- ✿ Обладает отличным здоровьем и высокой устойчивостью к полеганию
- ✿ Подходит для экстенсивной и интенсивной технологий возделывания
- ✿ Характеризуется ранним созреванием

Среднеспелый гибрид

Характеристики



Возобновление
вегетации

Хорошее



Устойчивость
к болезням

Хорошая



Устойчивость
к растрескиванию
стручков

Хорошая



Морозо-
устойчивость

Отличная



Масличность

Хорошая 44%

Урожайность

по данным ГСХУ «Горецкая СС» (2020 г.)

84,4 ц/га

Рекомендации по возделыванию

- ✿ **Почва:** пригоден для посева на всех типах почв
- ✿ **Норма высева:**
 - ранние сроки – 400-450 тыс./га
 - оптимальные сроки – 450-500 тыс./га
 - поздние сроки – 500-550 тыс./га
- ✿ **Примечание:** рекомендуется высевать в оптимальные и поздние сроки сева



Районирован
на всей территории
Республики Беларусь

Колумбия

Озимый рапс

mas
seeds UNITED TO GROW

Преимущества

- Устойчивость к фомозу и другим заболеваниям озимого рапса
- Хорошая адаптивность для всех почвенно-климатических условий выращивания
- Высокая влагоотдача
- Отличная устойчивость к полеганию



Среднеспелый гибрид

Характеристики



Возобновление
вегетации

Отличное



Устойчивость
к болезням

Отличная



Устойчивость
к растрескиванию
стручков

Отличная



Морозо-
устойчивость

Хорошая



Масличность

Хорошая 47%

Урожайность

по данным ГСХУ «Турская СС» (2021 г.)

69,2 ц/га

Рекомендации по возделыванию

- Почва:** пригоден для посева на всех типах почв
- Норма высева:**
 - ранние сроки – 350-400 тыс./га
 - оптимальные сроки – 400-450 тыс./га
 - поздние сроки – 450-500 тыс./га
- Примечание:** рекомендуется высевать в оптимальные сроки сева



Районирован
на всей территории
Республики Беларусь

Манхэттен

Озимый рапс

НОВИНКА



Преимущества

- ✿ Высокая зимостойкость
- ✿ Отличная продуктивность даже в засушливых условиях
- ✿ Rlm7 + устойчивость к другим болезням
- ✿ Устойчивость к растрескиванию стручков

Среднеспелый гибрид

Характеристики



Возобновление
вегетации

Отличная



Устойчивость
к болезням

Отличная



Устойчивость
к растрескиванию
стручков

Отличная



Морозо-
устойчивость

Отличная



Масличность

Хорошая 49%

Урожайность

по данным ГСХУ «Кобринская СС» (2024 г.)

80,6 ц/га

Рекомендации по возделыванию

- ✿ **Почва:** пригоден для посева на всех типах почв
- ✿ **Норма высева:**
 - ранние сроки – 350-400 тыс./га
 - оптимальные сроки – 400-450 тыс./га
 - поздние сроки – 450-500 тыс./га
- ✿ **Примечание:** быстрый стартовый рост растений, что позволяет проводить посевы даже в среднепоздние сроки



Районирован
на всей территории
Республики Беларусь

Матрикс КЛ

Озимый рапс

НОВИНКА



Преимущества

- Лидер по урожайности в системе Clearfield
- Отличная адаптивность к условиям возделывания
- Полный пакет устойчивостей
- Высокая регенерационная способность



Среднеспелый гибрид

Характеристики



Возобновление
вегетации

Отличное



Устойчивость
к болезням

Отличная



Устойчивость
к растрескиванию
стручков

Отличная



Морозо-
устойчивость

Хорошая



Масличность

Хорошая 48%

Урожайность

по данным ГСХУ «Горецкая СС» (2025 г.)

80,9 ц/га

Рекомендации по возделыванию

- Почва:** пригоден для посева на всех типах почв
- Норма высева:**
 - ранние сроки – 350-400 тыс./га
 - оптимальные сроки – 400-450 тыс./га
 - поздние сроки – 450-500 тыс./га
- Примечание:** подходит для использования различных систем основной обработки почвы



Районирован
на всей территории
Республики Беларусь

Миранда

Озимый рапс

mas
seeds UNITED TO GROW



Преимущества

- ✿ Устойчивость к фомозу и другим заболеваниям озимого рапса
- ✿ Хорошая адаптивность для всех почвенно-климатических условий выращивания
- ✿ Высокая устойчивость к болезням
- ✿ Отличная устойчивость к полеганию

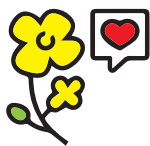
Среднеспелый гибрид

Характеристики



Возобновление
вегетации

Хорошее



Устойчивость
к болезням

Отличная



Устойчивость
к растрескиванию
стручков

Отличная



Морозо-
устойчивость

Хорошая



Масличность

Хорошая 42%

Урожайность

по данным ГСХУ «Горецкая СС» (2020 г.)

85,0 ц/га

Рекомендации по возделыванию

- ✿ **Почва:** пригоден для посева на всех типах почв
- ✿ **Норма высева:**
 - ранние сроки – 350-400 тыс./га
 - оптимальные сроки – 400-450 тыс./га
 - поздние сроки – 450-500 тыс./га
- ✿ **Примечание:** при нулевой обработке No-Till, Strip-Till важно применять качественные гербициды



Районирован
на всей территории
Республики Беларусь

СИ Харнас

Озимый рапс

syngenta

Преимущества

- ✿ Высокий и стабильный урожай в различных почвенно-климатических условиях
- ✿ Интенсивное развитие весной, высокая степень регенерации, быстро восстанавливает вегетацию
- ✿ Компактное растение с отличным боковым ветвлением, развитыми стручками
- ✿ Сочетание высокой зимостойкости и засухоустойчивости

Среднеспелый гибрид

Характеристики



Возобновление
вегетации

Отличное



Устойчивость
к болезням

Хорошая



Устойчивость
к растрескиванию
стручков

Отличная



Морозо-
устойчивость

Отличная



Масличность

Хорошая 42%

Урожайность

по данным Щучинского ГСУ (2017 г.)

67,4 ц/га

Рекомендации по возделыванию

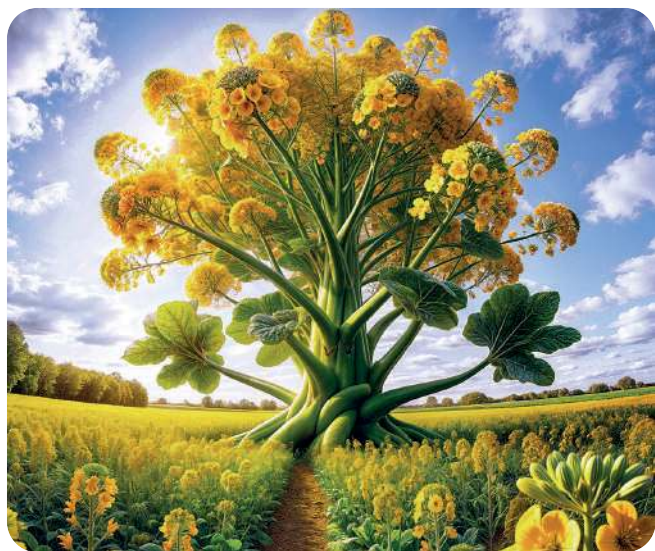
- ✿ **Почва:** пригоден для посева на всех типах почв
- ✿ **Норма высева:**
 - ранние сроки – 400-450 тыс./га
 - оптимальные сроки – 450-500 тыс./га
 - поздние сроки – 500-550 тыс./га
- ✿ **Примечание:** рекомендуется высевать в оптимальные сроки сева, высокая адаптация к технологиям Strip-Till/No-Till



Районирован на всей территории Республики Беларусь, кроме Минской области

Кармино КЛ

Яровой рапс



Преимущества

- ✿ Мощная биомасса и высокие растения
- ✿ Обладает хорошей устойчивостью к полеганию
- ✿ Высокая толерантность к болезням
- ✿ Гибрид системы Clearfield

Среднеспелый гибрид

Характеристики



Устойчивость к полеганию

Отличное



Устойчивость к болезням

Отличная



Устойчивость к растрескиванию стручков

Отличная



Засухоустойчивость

Хорошая



Масличность

Хорошая 43%

Урожайность

по данным ГСХУ «Турская СС» (2020 г.)

54,3 ц/га

Рекомендации по возделыванию

- ✿ **Почва:** пригоден для посева на всех типах почв
- ✿ **Норма высева:**
 - ранние сроки – 700-750 тыс./га
 - оптимальные сроки – 750-800 тыс./га
 - поздние сроки – 800-850 тыс./га
- ✿ **Примечание:** высокая отзывчивость на внесение минеральных удобрений







Районирован на всей территории Республики Беларусь

Лавина

Яровой рапс



Преимущества

-  Повышенная устойчивость к полеганию растений на протяжении всего периода роста и созревания
-  Отличная сопротивляемость большинству известных заболеваний и вредителей яровой рапса
-  Сильная корневая система, которая помогает проникнуть глубоко в почву, чтобы извлечь из нее максимум полезных веществ
-  Стабильно высокая урожайность

Среднеспелый гибрид

Характеристики



Устойчивость к полеганию

Отличная



Устойчивость к болезням

Хорошая



Устойчивость к растрескиванию стручков

Отличная



Засухоустойчивость

Хорошая



Масличность




Хорошая 41%

Урожайность

по данным ГСХУ «Горецкая СС» (2020 г.)

66,2 ц/га

Рекомендации по возделыванию

-  **Почва:** пригоден для посева на всех типах почв
-  **Норма высева:**
 - ранние сроки – 700-750 тыс./га
 - оптимальные сроки – 750-800 тыс./га
 - поздние сроки – 800-850 тыс./га
-  **Примечание:** рекомендуется высевать в оптимальные и поздние сроки



Районирован на всей территории Республики Беларусь, кроме Гродненской области

Миракль

Яровой рапс



Преимущества

- Равномерность развития фенофаз облегчает проведение технологических операций
- Пластичный гибрид, прекрасно приспособленный для возделывания во всех почвенно-климатических зонах
- Растения практически не полегают даже при неблагоприятных условиях
- Высокий выход масла с каждого гектара

Среднеранний гибрид

Характеристики



Устойчивость к полеганию

Отличная



Устойчивость к болезням

Хорошая



Устойчивость к растрескиванию стручков

Хорошая



Засухоустойчивость

Хорошая



Масличность

Хорошая 43%

Урожайность

по данным ГСХУ «Турская СС» (2014 г.)

46,0 ц/га

Рекомендации по возделыванию

- Почва:** пригоден для посева на всех типах почв
- Норма высева:**
 - ранние сроки – 700-750 тыс./га
 - оптимальные сроки – 750-800 тыс./га
 - поздние сроки – 800-850 тыс./га
- Примечание:** рекомендуется высевать в ранние и оптимальные сроки



Районирован на всей территории Республики Беларусь

Смилла

Яровой рапс



Преимущества

- Ультрараннее цветение и созревание
- Идеально подходит для выращивания в засушливых условиях
- Быстрый рост и развитие позволяют максимально эффективно использовать запасы осенне-зимней влаги в почве
- Высокая отзывчивость на внесение органических и минеральных удобрений

Среднеранний гибрид

Характеристики



Устойчивость к полеганию

Отличная



Устойчивость к болезням

Отличная



Устойчивость к растрескиванию стручков

Отличная



Засухоустойчивость

Хорошая



Масличность

Хорошая 40%

Урожайность

по данным ГСХУ «Молодечненская СС» (2014 г.)

39,8 ц/га

Рекомендации по возделыванию

- Почва:** пригоден для посева на легких типах почв
- Норма высева:**
 - ранние сроки – 700-750 тыс./га
 - оптимальные сроки – 750-800 тыс./га
 - поздние сроки – 800-850 тыс./га
- Примечание:** рекомендуется высевать в оптимальные и поздние сроки сева



Районирован на всей территории Республики Беларусь

Цебра КЛ

Яровой рапс



Преимущества

- Гибрид обеспечивает высокий и стабильный выход масла с гектара
- Интенсивное ветвление, высокая компенсационная способность
- Отличается низкой растрескиваемостью стручков, что дает возможность продлить сроки уборки
- Гибрид системы Clearfield

Среднеспелый гибрид

Характеристики



Устойчивость к полеганию

Отличная



Устойчивость к болезням

Хорошая



Устойчивость к растрескиванию стручков

Отличная



Засухоустойчивость

Хорошая



Масличность

Хорошая 41%

Урожайность

по данным ГСХУ «Горецкая СС» (2017 г.)

37,3 ц/га

Рекомендации по возделыванию

- Почва:** пригоден для посева на всех типах почв
- Норма высева:**
 - ранние сроки – 700-750 тыс./га
 - оптимальные сроки – 750-800 тыс./га
 - поздние сроки – 800-850 тыс./га
- Примечание:** высокая отзывчивость на интенсификацию технологии возделывания



Районирован на всей территории Республики Беларусь

КОНТАКТЫ

МИНСКАЯ ОБЛАСТЬ

220088, г. Минск, ул. Антоновская, 14Б

Тел./факс: +375 (17) 248-91-29

Моб.: +375 (44) 736-78-97

Моб.: +375 (29) 302-42-46

E-mail: minsk@agro.by

БРЕСТСКАЯ ОБЛАСТЬ

224030, г. Брест, ул. Советская, 65

Тел./факс: +375 (162) 54-68-04

Моб.: +375 (44) 564-80-05

Моб.: +375 (44) 731-05-00

E-mail: brest@agro.by

ВИТЕБСКАЯ ОБЛАСТЬ

210001, г. Витебск, ул. Генерала
Белобородова, 2, офис 7

Тел./факс: +375 (212) 22-83-84

Моб.: +375 (29) 622-99-49

Моб.: +375 (44) 586-69-43

E-mail: vitebsk@agro.by

ГОМЕЛЬСКАЯ ОБЛАСТЬ

246043, г. Гомель, ул. 1-я Встречная, 33, каб. 4

Тел./факс: +375 (232) 25-40-48

Моб.: +375 (44) 504-51-10

Моб.: +375 (29) 176-31-13

E-mail: gomel@agro.by

ГРОДНЕНСКАЯ ОБЛАСТЬ

230003, г. Гродно, ул. Якуба Коласа, 38А

Тел./факс: +375 (152) 68-06-19

Моб.: +375 (29) 606-72-02

Моб.: +375 (29) 617-17-65

E-mail: grodno@agro.by

МОГИЛЕВСКАЯ ОБЛАСТЬ

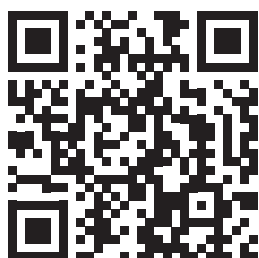
212016, г. Могилев,
ул. Шкловское шоссе, 25

Тел./факс: +375 (222) 64-88-28

Моб.: +375 (29) 617-77-64

Моб.: +375 (29) 154-06-82

E-mail: mogilev@agro.by



www.agro.by





БЕЛРОСАГРОСЕРВИС

СООО «БЕЛРОСАГРОСЕРВИС»

220088, г. Минск, ул. Антоновская, 14Б

Тел./факс: +375 (17) 248-91-29

Моб.: +375 (44) 768-79-84

E-mail: office@agro.by

www.agro.by

