



Агрегат комбинированный повчообрабатывающий
PERFORMER





Резюме

- 04** На пике универсальности
 - 06** Поверхностная обработка
 - 08** Точное выравнивание из кабины трактора
 - 09** Простые и удобные регулировки
 - 11** Технические характеристики
-

PERFORMER 3000 | 4000 | 5000 | 6000 | 7000

Агрегат комбинированный повчообрабатывающий

ВЫСОКАЯ ПРОИЗВОДИТЕЛЬНОСТЬ ЗА ОДИН ПРОХОД

ВЫБИРАЙТЕ PERFORMER, ДЛЯ ВЫПОЛНЕНИЯ РАЗЛИЧНЫХ ПОЛЕВЫХ ОПЕРАЦИЙ НА РАЗЛИЧНЫХ ПОЧВАХ ДЛЯ БЫСТРОЙ И КАЧЕСТВЕННОЙ РАБОТЫ С ПОМОЩЬЮ ПРОСТОГО, ПРОЧНОГО, ЭФФЕКТИВНОГО И УНИВЕРСАЛЬНОГО ОРУДИЯ. С PERFORMER ВЫ ПОБЬЁТЕ ВСЕ РЕКОРДЫ ПРОИЗВОДИТЕЛЬНОСТИ С 4 ОПЕРАЦИИ ЗА ОДИН ПРОХОД ДЛЯ ОПТИМАЛЬНОЙ РАБОТЫ.



- Ищите оптимальное решение для обработки почвы в сжатые агрономические сроки
- Хотите работать универсальным орудием, адаптируемым к любым операциям: лущение стерни, глубинное рыхление, разуплотнение, однопроходная обработка.
- Хотите совместить агрономические преимущества с экономической выгодой.
- Решили повысить продуктивность, снизить затраты труда, затраты на технику и топливо.
- Вы отводите значимое место простым и быстрым регулировкам.
- Вам нужна современная, надёжная техника высшей категории, оснащённая высокотехнологичным оборудованием.

PERFORMER 3000 | 4000 | 5000 | 6000 | 7000

НА ПИКЕУНИ-ВЕРСАЛЬНОСТИ

Каждый участок поля требует индивидуального подхода к обработке в соответствии с текстурой и структурой почвы, а также в зависимости от уже применяемой технологии и ее сроков. Орудие PERFORMER является универсальным решением любой полевой задачи. В любой ситуации, вы получите максимальный результат.



ОДИН ПРОХОД,- ЭКОНОМЬТЕ ЕЩЁ БОЛЬШЕ



В сжатые агротехнические сроки, когда на счету каждая секунда, используйте PERFORMER в полной комплектации для обработки почвы за один проход.

Передние диски измельчают растительные остатки. Стойки обеспечивают глубинное смешивание и закапывание их в почву. Стойки комплектуются 80 мм долотьями.

Значимая экономия: один агрегат, один оператор, один проход и меньший расход топлива по сравнению с традиционным методом обработки.

Для осеннего раскрытия почвы без трамбования, чтобы комки почвы растрескивались естественным путем, под воздействием мороза, вы можете использовать PERFORMER без катка. В таком случае, глубина обработки контролируется колёсами. За колесом устанавливается стойка для работы без следа. При работе на лёгких почвах во влажных условиях, вес катка переносится на колёса.



СТЕРНЕВАЯ ОБРАБОТКА И РЫХЛЕНИЕ ЗА ОДИН ПРОХОД



Хотите провести глубинное рыхление с минимальным нарушением поверхностного слоя. Установите на стойку 50 мм рыхлящее долото и проведите операцию так, как это необходимо вам.

За один проход, диски выполняют качественную стерневую обработку почвы с любыми растительными остатками, а стойки разрыхляют почву на глубине до 35 см. Мелкозернистая почва остаётся на поверхности, грунт разрыхлён на глубине без нарушения структуры. Сохраняется несущая способность грунта, органические вещества остаются на поверхности для высокой плодородности ваших почв. 50 мм рыхлящее долото на практике позволит вам увидеть преимущества, по сравнению с традиционной технологией обработки почвы.

ПОВЕРХНОСТНАЯ ОБРАБОТКА

Вы хотите провести обработку с минимальным воздействием на почву, чтобы удерживать органические вещества на поверхности и разрыхлять только зону мульчирования.

Используйте PERFORMER для поверхностного рыхления дисками в комбинации со стойками, оснащенными культиваторными лапами. Диски обеспечивают качественную стерневую обработку почвы с растительными остатками любого типа. Культиваторные лапы позволяют срезать корневую систему по всей ширине орудия и усиливают смешивающий эффект стоек изогнутой формы. Диски в комбинации со стойками позволяют избавиться от сорняков любого типа. Такая конфигурация позволяет получить скорость и качественную работу при высокой производительности и бережном обращении с почвой.

СТЕРНЕВАЯ ОБРАБОТКА НА ВЫСОКОЙ СКОРОСТИ : ТОЛЬКО ДИСК

Получайте максимум от универсальности вашей техники!

У вас есть возможность использовать только диски для стерневой обработки и работать на высокой скорости. Двойной ряд независимых дисков в 510 мм обеспечивает измельчение растительных остатков для их ускоренного разложения. Интенсивное смешивание верхних слоев позволяет сохранить органические вещества на поверхности, чтобы повысить плодородность ваших почв.



2 РЯДА ДИСКОВ ДЛЯ ЭФФЕКТИВНОГО ИЗМЕЛЬЧЕНИЯ



Двойной ряд дисков обеспечивает измельчение и интенсивное смешивание растительного покрова верхнего слоя почвы. На дисках установлены необслуживаемые втулки с болтовым креплением, что упрощает обслуживание агрегата.

Диаметр диска в 510 мм, изогнутая форма и профиль с мелкими зубьями обеспечивают равномерную стерневую обработку по всей ширине орудия. Толщина дисков составляет 6 мм, что ограничивает их износ и обеспечивает несравнимо длительный срок службы.

ВЫСОКОПРОИЗВОДИТЕЛЬНОЕ СМЕШИВАНИЕ: ТОЛЬКО СТОЙКИ

Получайте максимум от универсальности вашей техники!

Обрабатывайте почву только лапами, по тому же принципу, что с культиватором CULTIMER. Поменяйте рабочие органы и переоборудуйте агрегат для стерневой обработки культиваторными лапами в глубокорыхлитель для смешивания средних слоёв 80 мм долотьями. Это даёт вам возможность быстро адаптировать орудие к новой агротехнической операции. Специальная форма стойки CULTIMER и изогнутый дефлектор уже завоевали признание в поле благодаря высоким результатам работы.



4 РЯДА СТОЕК ДЛЯ ГЛУБИННОГО СМЕШИВАНИЯ ИЛИ РЫХЛЕНИЯ ПОЧВЫ



Стойки расположены в 4 ряда, на расстоянии 28 см, чтобы увеличить проход растительных остатков между ними и под рамой.

Работа стойки эффективно проявляет себя на каменистых почвах за счёт бокового смещения в 15 см. Значительный радиус кривизны и изогнутый дефлектор обеспечивают отличное качество смешивания.

Рабочая глубина стойки поддерживается постоянной благодаря новой безостановочной гидравлической предохранительной системе. При работе на любых почвах и, в частности, с большим количеством камней, гидравлическое давление на долото в 900 кг обеспечивает равномерность работы.



Лушение: 80 мм ДОЛОТО и 350 мм РЕБРА : СТАНДАРТНЫЕ или КАРБИДНЫЕ

Для глубинного лушения используйте долото на 80 мм и рёбра на 350 мм. На глубине от 7 до 15 см, рёбра обеспечивают интенсивное смешивание растительных остатков по всей рабочей ширине.



Первичная культивация: ДОЛОТО 80 мм : СТАНДАРТНЫЕ или КАРБИДНЫЕ

Этот наконечник обеспечивает качественное перемешивание на глубине до 35 см. Идеально подходит для внесения большого количества остатков. Его V-образный профиль способствует проникновению даже в сухих условиях.



Первичная культивация: ДОЛОТО 50 мм : КАРБИДНЫЕ

Для растрескивания твердых почв на глубине до 35 см, долото 50 мм позволяет снизить тяговое усилие и ограничить поднятие почвы

ТОЧНОЕ ВЫРАВНИВАНИЕ ИЗ КАБИНЫ ТРАКТОРА

Выравнивающие диски непрерывно регулируются для постоянной адаптации к условиям участка.

Диски оборудованы предохранительной системой из эластомерных блоков для большей универсальности на каменистых почвах и монтированы на подшипниках, не требующих обслуживания.



ОТЛИЧНОЕ ПРИКАТЫВАНИЕ В ТРЁХ ИЗМЕРЕНИЯХ

Новый тяжёлый каток HD-Liner 700 обладает высокой прикатывающей способностью, 225 кг/м, V-образный профиль обеспечивает равномерное распределение сил по вертикале и диагонали для глубокого прикатывания по всей ширине катка. Зубчатый профиль и очень большой диаметр в 700 мм способствуют эффективному вращению даже на влажных почвах. Отпечаток V-образного профиля в почве позволяет снизить стекание воды. Зона между двумя желобами остаётся непридавленной, это даёт шереховатую структуру почвы и способствует проникновению воды.



Двойной каток U

Обеспечивает контакт почва-почва, поверхностное прикатывание и качественное измельчение.

- 600 мм и 175 кг/м

PACKLINER

Каток с резиновой шиной, идеально подходит для лёгких почв или чтобы гарантировать максимальную площадь уплотнения почвы.

- 600 мм и 165 кг/м

ПРОСТЫЕ И УДОБНЫЕ РЕГУЛИРОВКИ



Для удобства оператора, все регулировки выполняются из кабины, посредством гидравлики.

- В любой момент возможно изменить заглубление открывающих дисков **2** для оптимизации измельчения и смешивания.
- Такая же операция доступна на выравнивающих дисках **3**, стойки закреплены на раме, их рабочая глубина регулируется изменением положения всего агрегата.
- Гидроцилиндр сцепного устройства **1** и гидроцилиндры катков **5** регулируют глубину и гарантируют безупречное положение агрегата во время работы.
- Блок управления гидравлическими функциями KTS 10 **4** централизует все гидравлические настройки. Необходимо только 2 гидравлических распределителя двойного действия.



ЕЩЁ БОЛЬШЕ ВОЗМОЖНОСТЕЙ



Кольцевая сцепка или шаровое сцепное устройство : выбор за вами для адаптации к вашим тракторам.

- Транспортная ширина меньше 3 м.



Сеялка для посева покровных культур. Оптимизированная подготовка почвы за один проход с одновременным посевом покровных культур. Сеялка SH с объёмами бункера на 200, 380 или 600 литров обеспечивает автономность на различных рабочих участках и возможность посева рапса за один проход.

	3000	4000	5000	6000	7000
Миним. требуемая мощность трактора для «поверхностной обработки» (кВт/л.с.)	130/180	177/240	220/300	263/360	306/420
Максимальная мощность (кВт/л.с.)	250/300	293/400	367/500	440/600	513/700
Рабочая ширина (м)	2,95	3,85	5	6	7
Транспортная ширина (м)	3				
Рекомендуемая скорость (км/ч)	8 - 10				
Макс. рабочая глубина (см)	Диски :10 / стойки : 35				
Количество открывающих дисков	22	30	38	46	54
Диаметр дисков и толщина (мм)	510/-6				
Количество стоек	10	14	18	22	26
Тип стоек	NSH 900 кг				
Количество нивелировочных дисков	8	10	12	14	18
Каток	HD-Liner 700, Двойной каток U, Packliner				
Транспортные колёса	500/60/22,5	550/60/22,5			
Вес (кг) с катком HD-Liner 700	4930	6900	7600	8600	9700
Тип сцепки	кольцо 40 мм или 62 мм / шар K80 / шарнир 71/53/42 мм поперечная тяга доступна для PERFORMER 3000 и 4000 Брус кат. 3 и 4 для PERFORMER 5000				
Настройка глубины обработки	Гидравлическая через KTS 10				
Требования к гидравлической системе трактора	2 двойного действия : Сцепка / тележка + KTS 10 для настроек +1 простого действия: NSH				
Одобрение	Европейское одобрение типа				

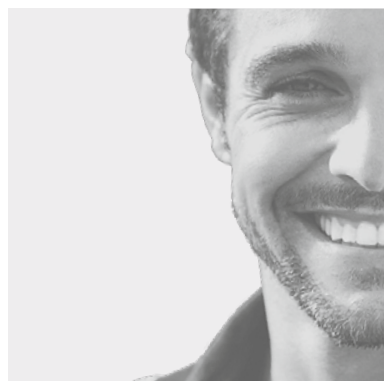


ЗАПАСНЫЕ ЧАСТИ KUHN



Созданы чтобы бросить вызов времени

Собственные литейные цеха и кузница, оснащение производства по последнему слову техники, - KUHN имеет все активы для производства надежных и долговечных запасных частей. Доверьтесь качеству и опыту производителя: отделы логистики и послепродажного обслуживания техники созданы во всех странах мира, чтобы предложить вам быстрое и эффективное решение.



*СЕРВИС KUHN

KUHN sos order - Доставка необходимых запчастей 24/7
KUHN protect+ - Выбор профессионалов!
KUHN i tech - Для ещё более быстрого ремонта!
KUHN finance - Рациональное инвестирование

MyKUHNN

МОЯ СВЯЗЬ С УСПЕХОМ!

MyKUHNN - это ваш онлайн-кабинет для клиентов. Зарегистрируйтесь сегодня и узнайте, как эксклюзивные услуги, предлагаемые MyKUHNN, облегчат управление вашими машинами и терминалами KUHN и помогут вам максимально повысить их производительность. Войдя в систему с компьютера, мобильного или планшетного компьютера, вы получите доступ к каталогам деталей, технической документации и множеству подключенных услуг.



Узнайте о стерневых культиваторах KUHN



1. PROLANDER - 2. OPTIMER L-XL - 3. CULTIMER M-L - 4. PERFORMER- 5. DISCOVER-DISCOLANDER - 6. STRIGER 100

KUHN-HUARD SAS - Zone Horizon - 2, Rue de Québec - F-44110 CHATEAUBRIANT - France

Официальный дилер в Республике Беларусь



220088, г. Минск,
ул. Антоновская, 14Б
Тел.: +375 (17) 248-91-29
Факс: +375 (17) 258-89-66
E-mail: office@agro.by
www.agro.by

Найдите ближайшего к вам Дилера на сайте www.kuhn.com

Информация, представленная в данном проспекте, носит описательный характер и не является предложением. Наше оборудование произведено в соответствии со стандартами безопасности тех стран, в которые оно поставляется. Для лучшей наглядности, некоторые устройства безопасности могут не быть отображены на иллюстрациях. Перед вводом оборудования в эксплуатацию, все защитные устройства должны быть установлены и настроены в соответствии с инструкциями по сборке и эксплуатации. Учитывайте массу, грузоподъемность, максимально допустимую нагрузку на ось и колеса трактора. Нагрузка на переднюю ось трактора всегда должна соответствовать нормам той страны, в которую поставляется оборудование. Мы оставляем за собой право вносить изменения в конструкцию, оборудование или материалы без.

В целях защиты окружающей среды настоящий буклет напечатан на бумаге, не содержащей хлор. Напечатано во Франции - 950053 RU - 09.21 - Copyright 2021 KUHN

